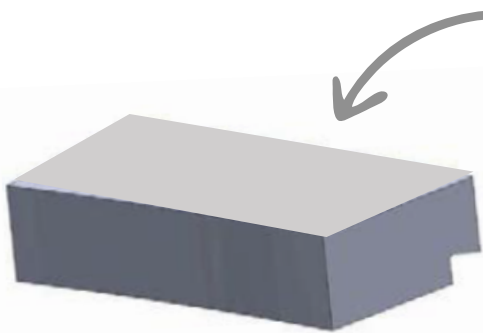
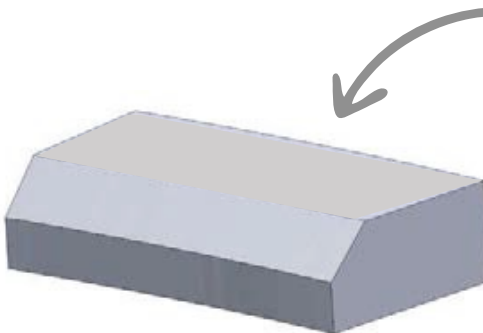


Orientação para montagem de Anel de Pistão

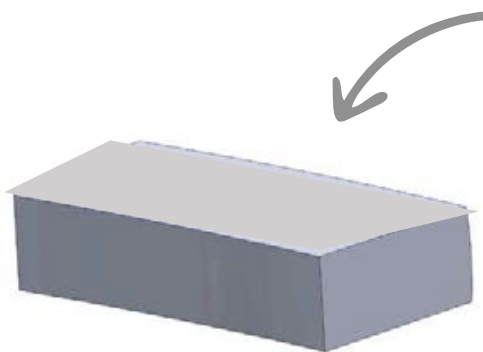
Mesmo quando não tenha gravado top em uma das pontas do anel seguir a recomendação abaixo:



Quando o corte ou chanfro estiver posicionado do **lado externo** do anel, orienta-se montar voltado para baixo em relação ao pistão.



Quando o corte ou chanfro estiver posicionado do **lado interno** do anel, orienta-se montar voltado para cima em relação ao pistão.



Quando não tiver corte ou chanfro em **nenhum dos lados**, e não for anel trapezoidal orienta-se montar em qualquer posição em relação ao pistão.